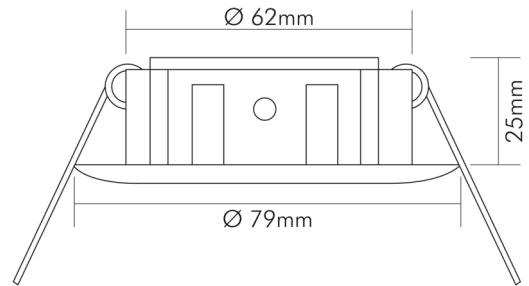


# DATENBLATT

## N 5030 schwarz

Einbauleuchte mit Sprengring, feststehend



|               |               |
|---------------|---------------|
| Artikelnummer | 1850301800    |
| GTIN          | 4044538004518 |

### LICHTTECHNISCHE EIGENSCHAFTEN

|  |          |
|--|----------|
| Bildschirmarbeitsplatztauglich nach EN 12464-1 | nein     |
| Lichtverteiler                                 | ohne     |
| Farbe steuerbar (RGB)                          | nein     |
| Lichtaustritt                                  | direkt   |
| Leuchtmittel                                   | sonstige |
| Geeignet für Leuchtmittellanzahl               | 1        |

### ELEKTRISCHE EIGENSCHAFTEN

|  |      |
|--|------|
| Lampenleistung                         | 50 W |
| Fassung                                | ohne |
| Austauschbares Betriebsgerät           | ja   |
| Durchgangsverdrahtung möglich          | nein |
| Elektrischer Anschluss mit Stecksystem | nein |

### SICHERHEITSEIGENSCHAFTEN

|   |      |
|---|------|
| Abdeckung der Leuchte mit Wärmedämmmaterial möglich | nein |
| CE-Kennzeichnung                                    | ja   |
| RoHS  | ja   |
| Schutzart   | IP20 |
| Schlagfestigkeit                                    | IK00 |
| Wärmedämmung-Zeichen                                | ja   |
| Installation, elektrotechnisches Fachwissen         | ja   |



Eine Haftung für die von uns gelieferte Ware ist jedoch bei Vorliegen von natürlicher Abnutzung, Verschleiß sowie Verbrauch, insbesondere bei Betriebsmitteln LEDs etc. grundsätzlich ausgeschlossen und zwar auch dann, wenn diese bei Lieferung bereits mit der Ware verbunden sind. Angaben zur durchschnittlichen Lebensdauer und Lichtfarben dienen nur der Orientierung, sind unverbindlich und stellen keine Beschaffensvereinbarung dar. Technische und gestalterische Änderungen im Zuge stetiger Produktentwicklungen vorbehalten. nobile AG – Wächtersbacher Str. 78 - 60386 Frankfurt/M. Germany - www.nobile.de

Stand:  
23.07.2024  
01:00:00

# DATENBLATT

## N 5030 schwarz

Einbauleuchte mit Sprenging, feststehend



|  |   |
|--|---|
| Abstand zur beleuchteten Fläche                      | 0,5 m   |
| Nur für Innenbereich                                 | ja  |
| Geeignet für Möbeleinbau                             | nur in Verbindung mit einem LED Leuchtmittel  |
| Einbau in isolierte Decken, Brandschutz "F mit Dach" | nein  |
| Einbau an normal entflammaren Materialien            | in Verbindung mit einem Halogen-Leuchtmittel nicht geeignet                             |
| Hinweis  | beim Einbau auf ein Minimum an Konvektion achten und nicht mit Isoliermaterial abdecken |

### TEMPERATUREIGENSCHAFTEN

|                          |           |
|--------------------------|-----------|
| Umgebungstemperatur [Ta] | 0 - 25 °C |
|--------------------------|-----------|

### MABE UND GEWICHT

|                                |       |
|--------------------------------|-------|
| Durchmesser                    | 79 mm |
| Höhe                           | 25 mm |
| Gewicht                        | 55 g  |
| Deckenausschnitt [Durchmesser] | 65 mm |
| Einbautiefe                    | 60 mm |

### MATERIAL UND FARBE

|            |                    |
|------------|--------------------|
| Werkstoff  | Aluminiumdruckguss |
| Farbe      | schwarz            |
| Oberfläche | lackiert           |

### SONSTIGE EIGENSCHAFTEN

|  |   |
|--|---|
| Bedienung über Bluetooth                           | nein  |
| Verstellbarkeit                                    | nicht verstellbar                                   |
| Montageart   | Einbau  |
| Geeignet für Allgemeinbeleuchtung                  | ja  |
| Geeignet für Wandeinbau                            | nein  |
| Geeignet für Wandmontage                           | nein  |
| Entsorgung   | kommunaler Wertstoffhof bzw. regionale Bestimmungen |
| Reflektor  | ohne  |
| Geeignet zur Aufnahme von lichttechnischem Zubehör | nein  |

### LIEFERUMFANG

|                         |      |
|-------------------------|------|
| Mit Leuchtmittel        | nein |
| Betriebsgerät inklusive | nein |



Eine Haftung für die von uns gelieferte Ware ist jedoch bei Vorliegen von natürlicher Abnutzung, Verschleiß sowie Verbrauch, insbesondere bei Betriebsmitteln LEDs etc. grundsätzlich ausgeschlossen und zwar auch dann, wenn diese bei Lieferung bereits mit der Ware verbunden sind. Angaben zur durchschnittlichen Lebensdauer und Lichtfarben dienen nur der Orientierung, sind unverbindlich und stellen keine Beschaffenheitsvereinbarung dar. Technische und gestalterische Änderungen im Zuge stetiger Produktentwicklungen vorbehalten. nobile AG – Wächtersbacher Str. 78 - 60386 Frankfurt/M. Germany - www.nobile.de

Stand:  
23.07.2024  
01:00:00