

## Montageanleitung WT 50

### Allgemeine Sicherheitshinweise:

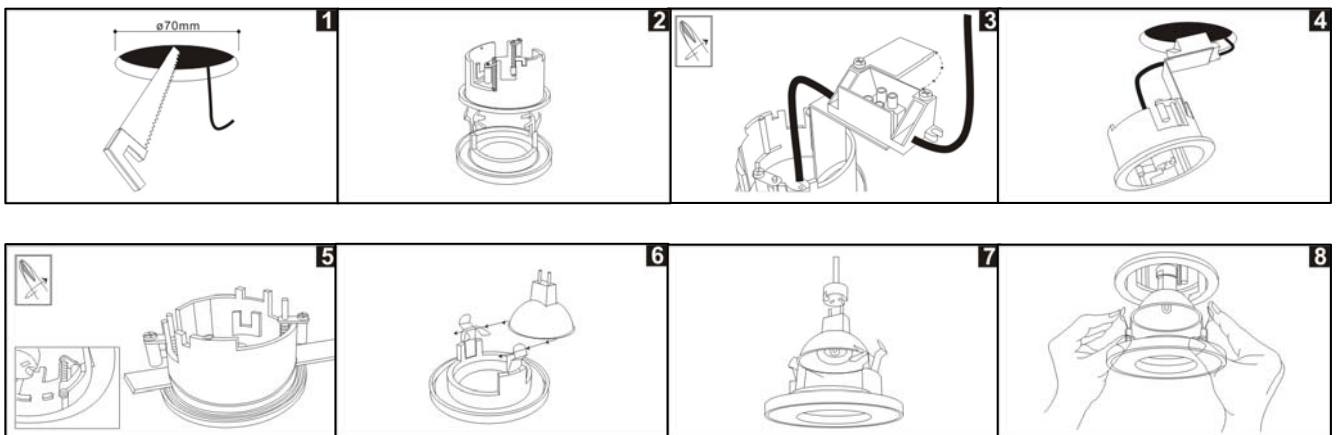
- Die Montage und der elektrische Anschluss der Leuchte muss von einer autorisierten Elektrofachkraft (z. B. Elektroinstallateur) vorgenommen werden.
- Die Leuchte ist nur mit Schutzkleinspannungen (12Volt), nach DIN VDE Teil 410, gemäß den bestehenden Normen und Richtlinien zu betreiben.
- Die Leuchte ist nur für den Einsatz in Gebäuden und Vordächern geeignet.
- Vor jeglichen Arbeiten an der Leuchte ist diese spannungsfrei zu schalten.
- Die Leuchte darf unter keinen Umständen abgedeckt werden.
- Bei der Installation der Leuchten in Schiffen, Booten und Yachten sind die entsprechenden Richtlinien zu beachten.
- Nach der Installation muss der Abstand zwischen benachbarten Flächen (z.B. Wänden, Deckenisolation usw.) und der seitlichen Leuchtenbegrenzung mind. 50mm betragen.
- Beim Einsetzen oder Wechsel des Leuchtmittels die untenstehenden Hinweise beachten.
- Ein sicherer betrieb des Strahlers ist nur dann garantiert, wenn diese Anweisungen beachtet werden. Die Montageanleitung sollte deshalb aufbewahrt werden.
- Der Hersteller übernimmt keinerlei Haftung, falls die in dieser Beilage aufgeführten Anweisungen nicht befolgt werden oder die Leuchte einem unsachgemäßen Gebrauch zugeführt wird.

### Anschluss der Leuchte:

- Die Sekundärseite des Trafos oder Verteilers wird an dem Abstandhalter angeklemt.
- Anschließend wird das Leuchtengehäuse in einem (70mm) Deckenausschnitt eingesetzt.
- Im eingebauten Zustand werden die Schrauben (siehe Bild 5) zusammen gezogen.
- Das Leuchtmittel wird dann in die dafür vorgesehene Vorrichtung, vom Abdeckring gesteckt und mit der Fassung (G5,3) befestigt.
- Abdeckring inkl. Leuchtmittel werden mittels zusammendrücken der Federn im Einbaugeschäule eingeführt.
- Bei der Positionierung des Betriebsgeräts im Deckenholraum ist auf einen Mindestabstand von 200 mm zum Leuchtenkörper zu achten.

### Wechseln des Leuchtmittels:

- Äußere Teile und das Leuchtmittel erhitzen sich während des Betriebes stark.
- Aus diesem Grund muss die Leuchte vor dem Auswechseln des Leuchtmittels ca. 10 Min. ausgeschaltet sein, um abkühlen zu können, danach kann der Abdeckring aus der decke gezogen werden.



## Instruction sheet WT 50

### General Details:

- The assembly and the electrical connection should only be done by an authorised expert in compliance with standard practises and procedures.
- The luminaire is intended for interior installation or outdoor use (e.g. canopies) and shall not be covered (e.g. by heat-insulating covers or similar).
- The downlight is for use only with a guarded low voltage (12 Volt) according to current standards and guidelines.
- When installing the downlight into ships, boats and yachts, please observe the corresponding guidelines
- Disconnect from mains power during all works and maintenance.
- A safe use of the luminaire is only guaranteed when you follow the instructions in the installation sheet!
- The manufacturer will assume no liability if these instructions are not followed or the luminaire is used in applications other than the intended.

### Installation:

- Mount the transformer in its intended location and connect all wires (see the transformer instruction sheet for additional information).
- Remove the cover from the lighting fixture like the drawings and fix the housing in a 70mm cut hole.
- Fix the screw like the fig. 5 and bring the lamp (max.50W) in the intended location.
- Press the springs of the cover with the lamp (fig. 8) in the installation housing.
- When handling the lamps make sure that they are cooled off (min. 10 minutes)
- After the installation there has to be a minimum distance of 50 mm to neighbouring surfaces.

### Lamp change:

- Remove the cover from the lighting fixture for lamp change, take out the lamp from the socket and replace the old lamp
- Pay attention to the designation of the lamp power on the label.
- Check the safety glass and replace damaged safety glasses immediately.

### Attention:

During operation the lamp, objects next to the lamp and the body of the luminaire get hot. Risk of injury! Warning: Before replacing the lamp you have to switch off the luminaire in order to have it cooled down; this will take about 10 minutes.

